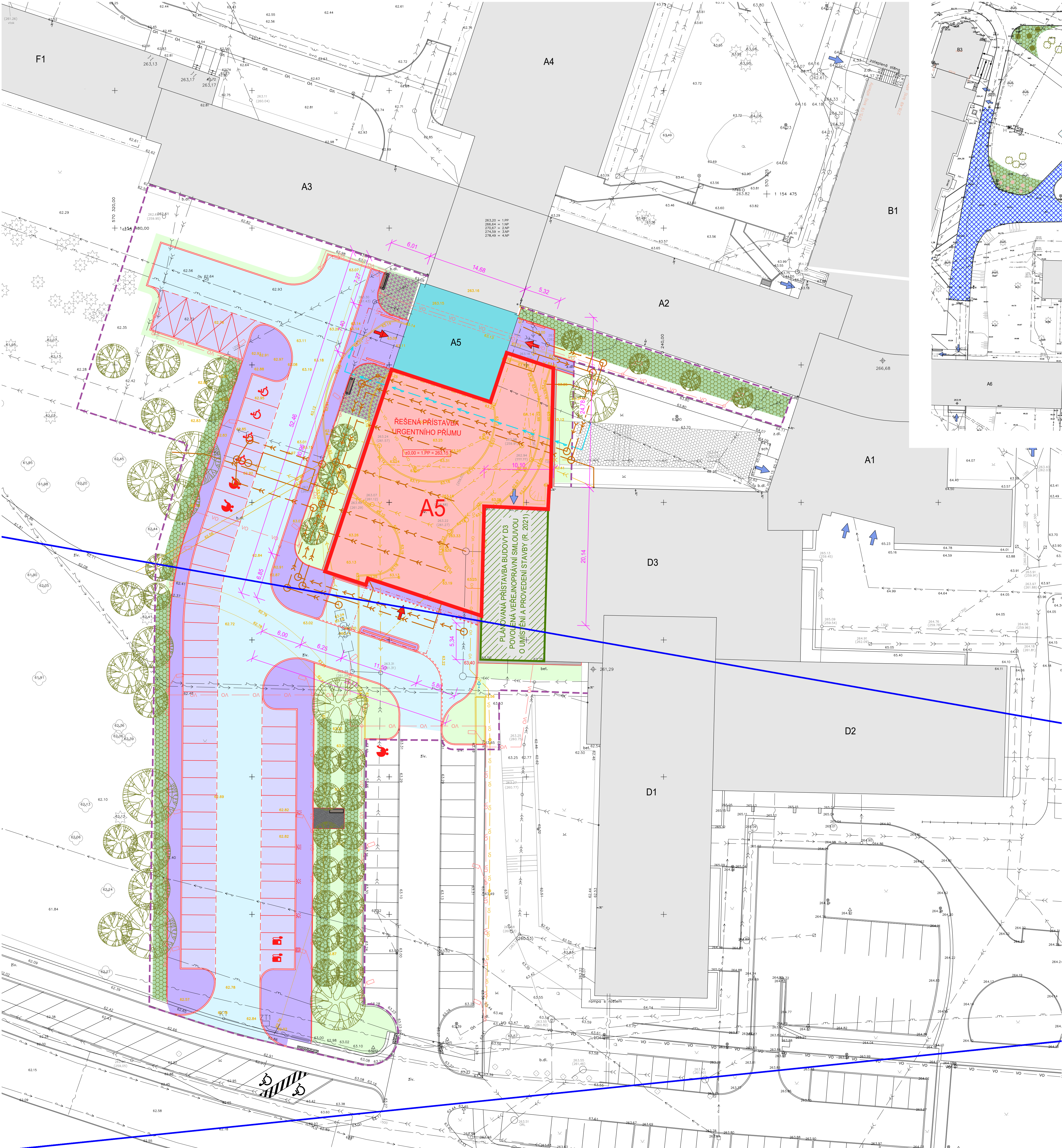
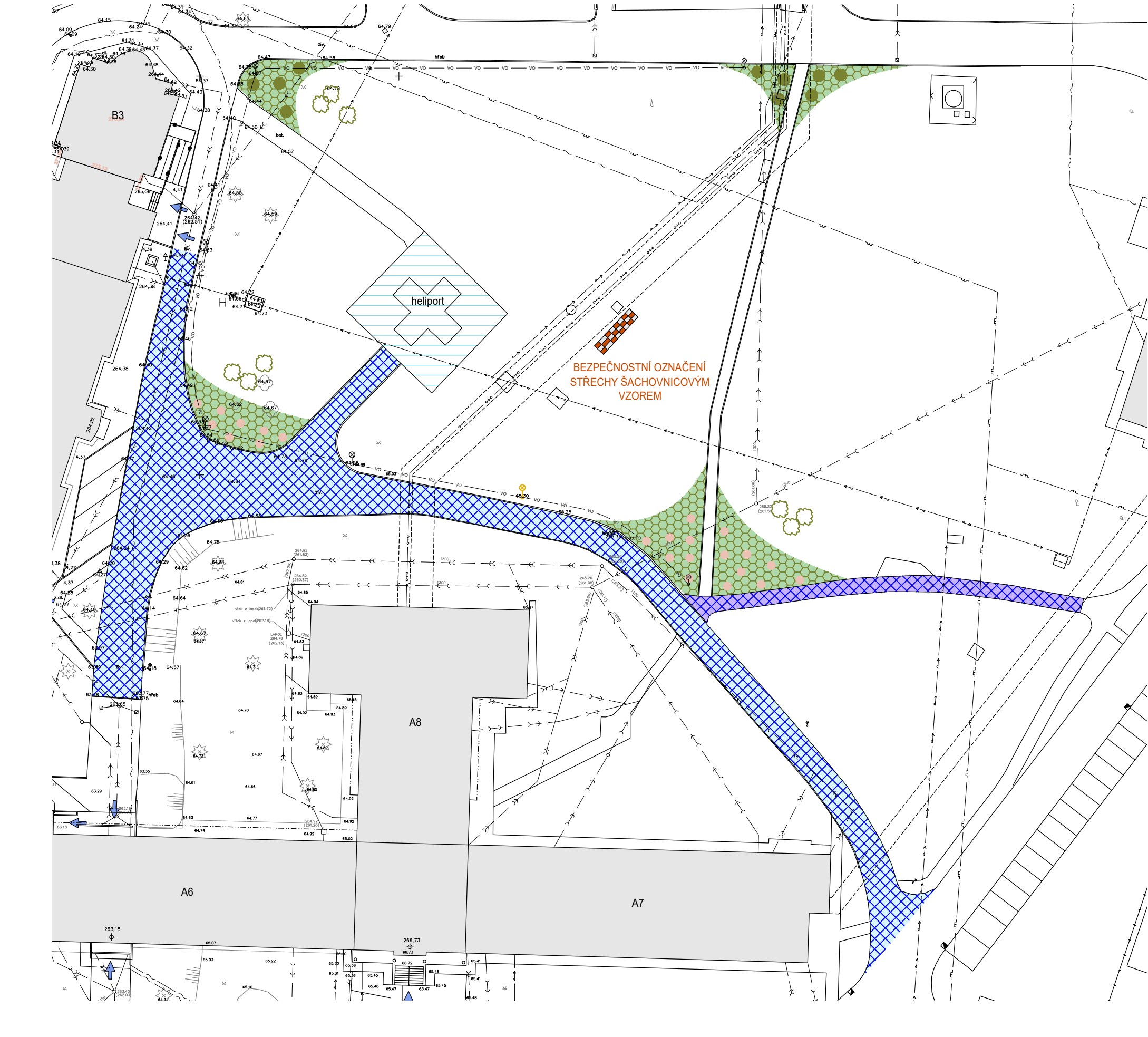


KOORDINAČNÍ SITUACE ŘEŠENÉHO ÚZEMÍ (M 1:250)



KOORDINAČNÍ ZAKRESLENÍ HELIPORTU (M 1:500)



POZNÁMKA

HELIPORT BUDE PUVOLN UCL V RÁMCI SAMOSTATNÉHO ŘÍZENÍ.

LEGENDA INŽENÝRSKÝCH SÍTÍ

KANALIZACE DEŠŤOVÁ	stávající	nové	rušené
KANALIZACE SPLÁŠKOVÁ	—	—	—
KANALIZACE JEDNOTNÁ	—	—	—
VODOVOD	—	—	—
SILNOPROUD NN	—	—	—
VENKOVNÍ OSVĚTLENÍ	—	—	—
PLYNOVOD	—	—	—
SLABOPROUDÁ VEDENÍ	—	—	—
PAPRSKY RADIORELEOVÝCH SPOJŮ (V NADMOŘSKÉ VÝŠCE 500-300 m n.m.)	—	—	—

LEGENDA OBJEKTŮ A PLOCH

STÁVAJÍCÍ BUDOVY AREÁLU	STÁVAJÍCÍ KOMUNIKACE	STÁVAJÍCÍ PODZEMNÍ OBJEKTY	STÁVAJÍCÍ ZELEN' (KEŘE)	STÁVAJÍCÍ ZELEN' (STROMY)	STÁVAJÍCÍ TERÉNNÍ ÚPRAVY	NOVÉ NAVRŽENÁ ZELEN' (STROMY)	VÝŠŠÍ SOLITERNÍ KEŘE	NIŽŠÍ SOLITERNÍ KEŘE	SOLITERNÍ TRAVINY	NOVÉ NAVRŽENÁ ZELEN' (KEŘE)	NOVÉ NAVRŽENÉ ZÁHONY Z TRVALEK	PLOCHY Z MECHANICKY ZPEVNĚNÉHO KAMENIVA	NOVÉ DŘEVĚNÉ LAVIČKY	PŮVODNÍ KOMUNIKACE A DALŠÍ VENKOVNÍ PLOCHY URČENÉ K VYBOURÁNÍ	ODSTRANĚNÍ RESP. DEMONTÁŽE VENKOVNÍHO OSVĚTLENÍ, DOPRAVNÍCH ZNAČEK A DALŠÍCH DROBNÝCH PŘEDMĚTŮ	STÁVAJÍCÍ KŘÍDLO BUDOVY A5 URČENÉ K REKONSTRUKCI V RÁMCI URGENTNÍHO PŘÍJMU	NOVÉ ŘEŠENÁ PŘÍSTAVBA URGENTNÍHO PŘÍJMU - ZASTAVĚNÁ PLOCHA 909 m²	PŘÍSTAVBA BUDOVY D3 PUVOLNÁ VEŘEJNOPRÁVNÍ SMLOUVOU O UMÍSTĚNÍ A PUVODĚNÍ STAVBY (R. 2021)	PLOCHA HELIPORTU	NOVÉ KOMUNIKACE S ŽIVČNÝM KRYTEM - CELKOVÁ PLOCHA 2 222 m²	NOVÉ ŘEŠENÉ ZPEVNĚNÉ PLOCHY S KRYTEM Z BETONOVÉ ZÁMKOVÉ DLAŽBY - PLOCHA 711 m²	NOVÉ ŘEŠENÉ CHODNÍKY S KRYTEM Z BETONOVÉ ZÁMKOVÉ DLAŽBY - PLOCHA 901 m²	NOVÉ ŘEŠENÉ OKAPOVÉ CHODNÍKY Z VELKOPRÁMŮVÉ BETONOVÉ DLAŽBY - CELKOVÁ PLOCHA 31 m²	STÁVAJÍCÍ KOMUNIKACE S NOVÝM ŽIVČNÝM PUVRČHEM - CELKOVÁ PLOCHA 930 m²	STÁVAJÍCÍ CHODNÍK S NOVÝM PUVRČHEM - PLOCHA 96 m²	NOVÉ ŘEŠENÉ TERÉNNÍ A SADOVÉ ÚPRAVY (SVÁHOVÁNÍ, OHUMUSOVÁNÍ, ZATRAVNĚNÍ) - PLOCHA CELKEM 954 m²	NOVÉ ŘEŠENÉ PRVKY VENKOVNÍHO OSVĚTLENÍ	NOVÉ ŘEŠENÉ RESP. RENOVOVÁNÉ SVISLÉ DOPRAVNÍ ZNAČENÍ	VSTUPY DO STÁVAJÍCÍCH BUDOV	NOVÝ VSTUP DO PŘÍSTAVBY	HRANICE ŘEŠENÉHO ÚZEMÍ
-------------------------	----------------------	----------------------------	-------------------------	---------------------------	--------------------------	-------------------------------	----------------------	----------------------	-------------------	-----------------------------	--------------------------------	---	----------------------	---	--	--	---	---	------------------	--	--	---	--	---	---	---	--	--	-----------------------------	-------------------------	------------------------

±0.00 = 263,15 m n.m.

Revize	Vypracoval	Popis revize	Datum
--------	------------	--------------	-------

LT PROJEKT www.ltprojekt.cz		Hlavní inženýr projektu: ING. LUDĚK TOMEK Vedoucí projektantka: ING. PETRA VÁCLAVKOVÁ	Investor: Nemocnice Vyškov, příspěvková organizace Purkyňova 235/36, 682 01 Vyškov Tel: +420 517 315 111 www.nemvy.cz
Profese: SIT	Zpracovatel dílu: LT PROJEKT a.s., Křofova 45, 616 00 Brno Tel: +420 533 445 504 E-mail: petra.vaclavkova@ltprojekt.cz www: www.ltprojekt.cz	Autorizace:	
Odpovědný projektant: ING. PETRA VÁCLAVKOVÁ	Vypracoval: ING. MICHAL SMUTNÝ	Kontroloval: ING. PETRA VÁCLAVKOVÁ	
Akce: NEMOCNICE VÝŠKOV, p.o. URGENTNÍ PŘÍJEM		Zakázkové číslo: 46 - 2021 Datum: 07 - 2022 Stupeň: DPS Formát: 12 A4	
Obsah: KOORDINAČNÍ SITUACNÍ VÝKRES		Měřítko: -	Číslo výkresu: C3